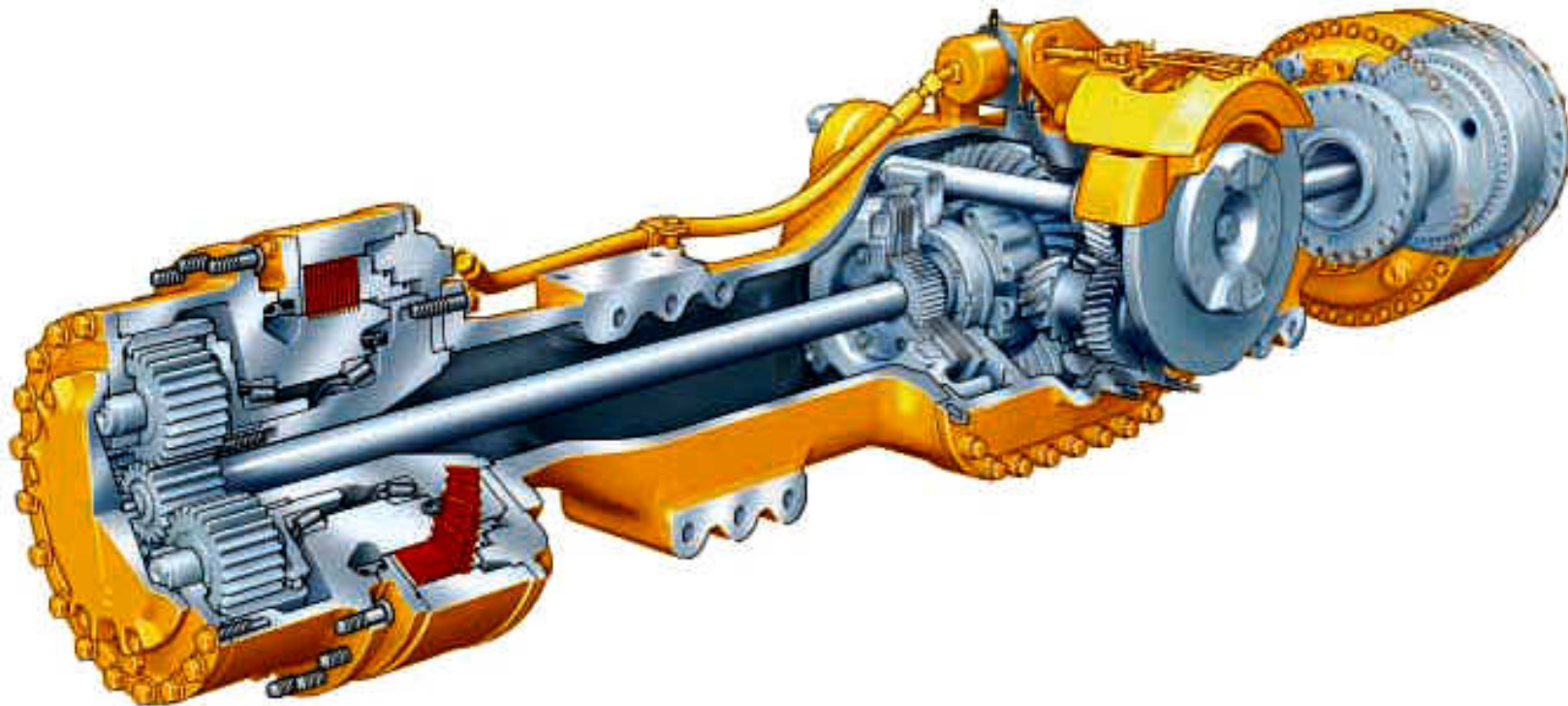




Dempry







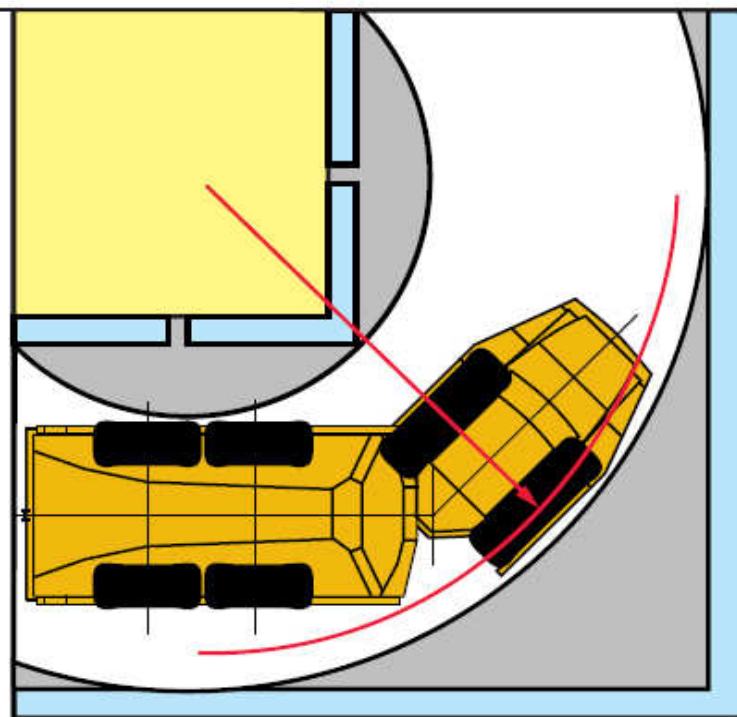


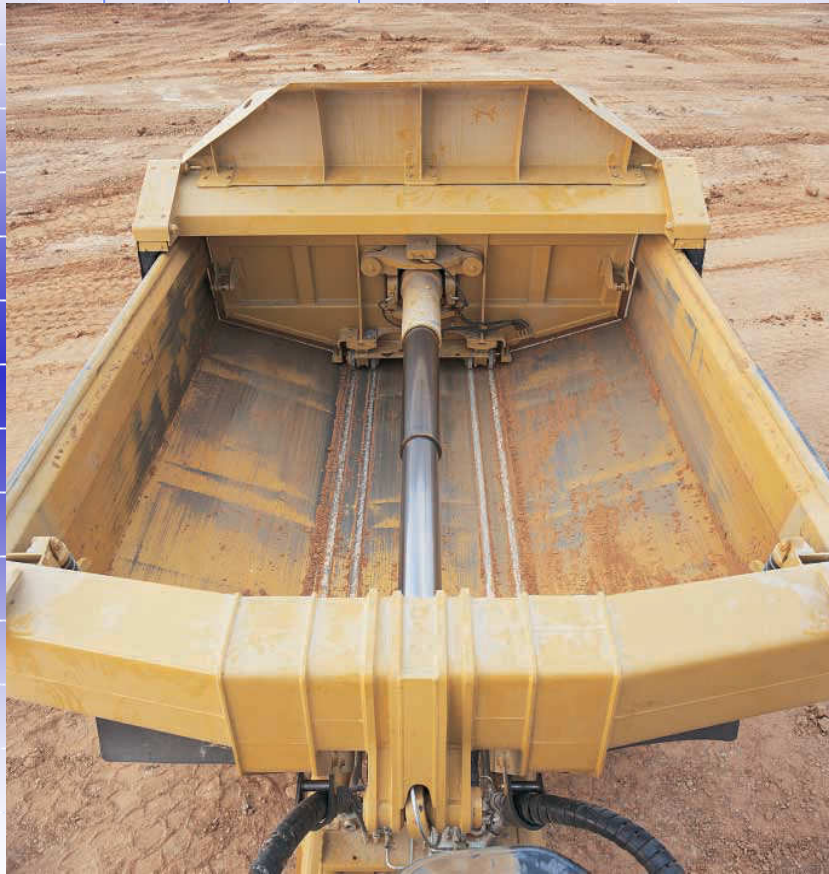
Kružnice zatáčení

Rozměry platí pro stroje vybavené pneumatikami 23.5R25.

Rozměry při zatáčení

Úhel řízení - doleva/doprava	45°
Poloměr zatáčení dle SAE	7255 mm
Poloměr vnější kružnice	7590 mm
Poloměr vnitřní kružnice	3714 mm
Šířka uličky	4964 mm

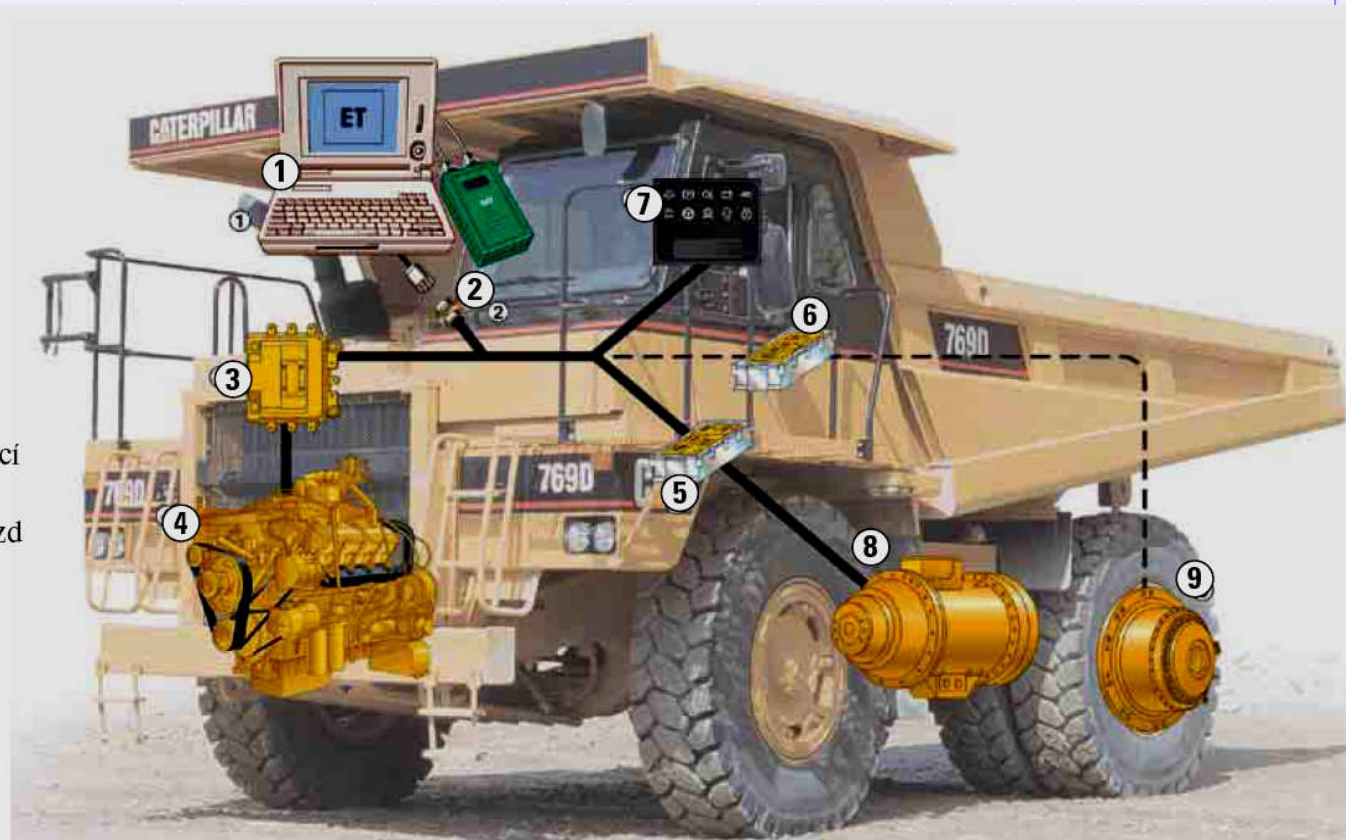






Integrace.

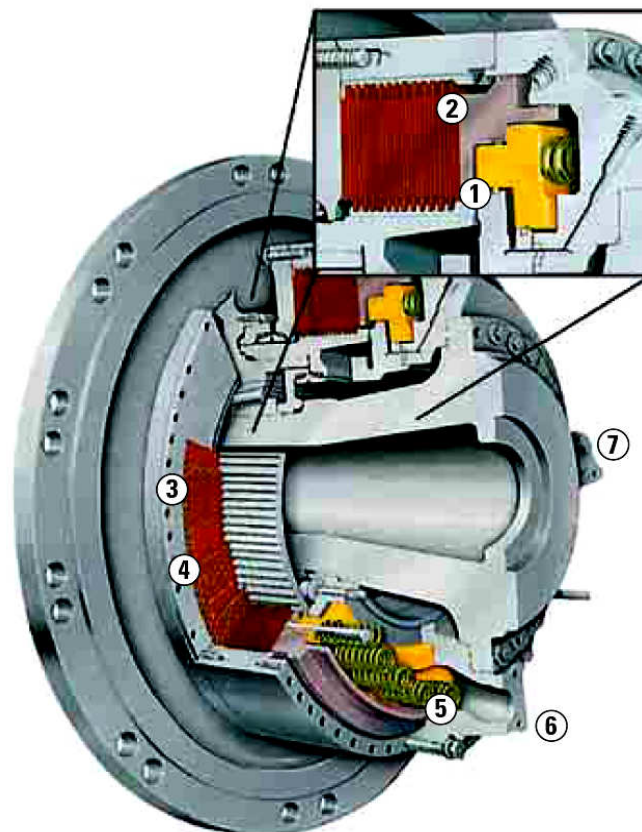
- 1 Elektronický technik
- 2 Systém datových spojů 'CAT Data Link'
- 3 Modul řízení motoru (ECM)
- 4 Motor
- 5 Systém řízení převodovky (TCC)
- 6 Automatické řízení odlehčovací brzd, systém řízení trakce a integrovaná řídicí jednotka brzd
- 7 Elektronický monitorovací systém Caterpillar
- 8 Přebodovka
- 9 Olejem chlazené brzdy





Olejem chlazené zadní lamelové brzdy

Brzdění zadními brzdami umožňuje obsluhu soustředit se na práci a trasu odvozu.



Brzdy

- 1 Píst parkovací/nouzové brzdy
- 2 Píst provozní/odlehčovací brzdy
- 3 Třecí kotouče
- 4 Ocelové lamely
- 5 Pružiny uvádění brzdy do činnosti
- 6 Přívod chladičoho oleje
- 7 Odvod chladičoho oleje







bagry.cz

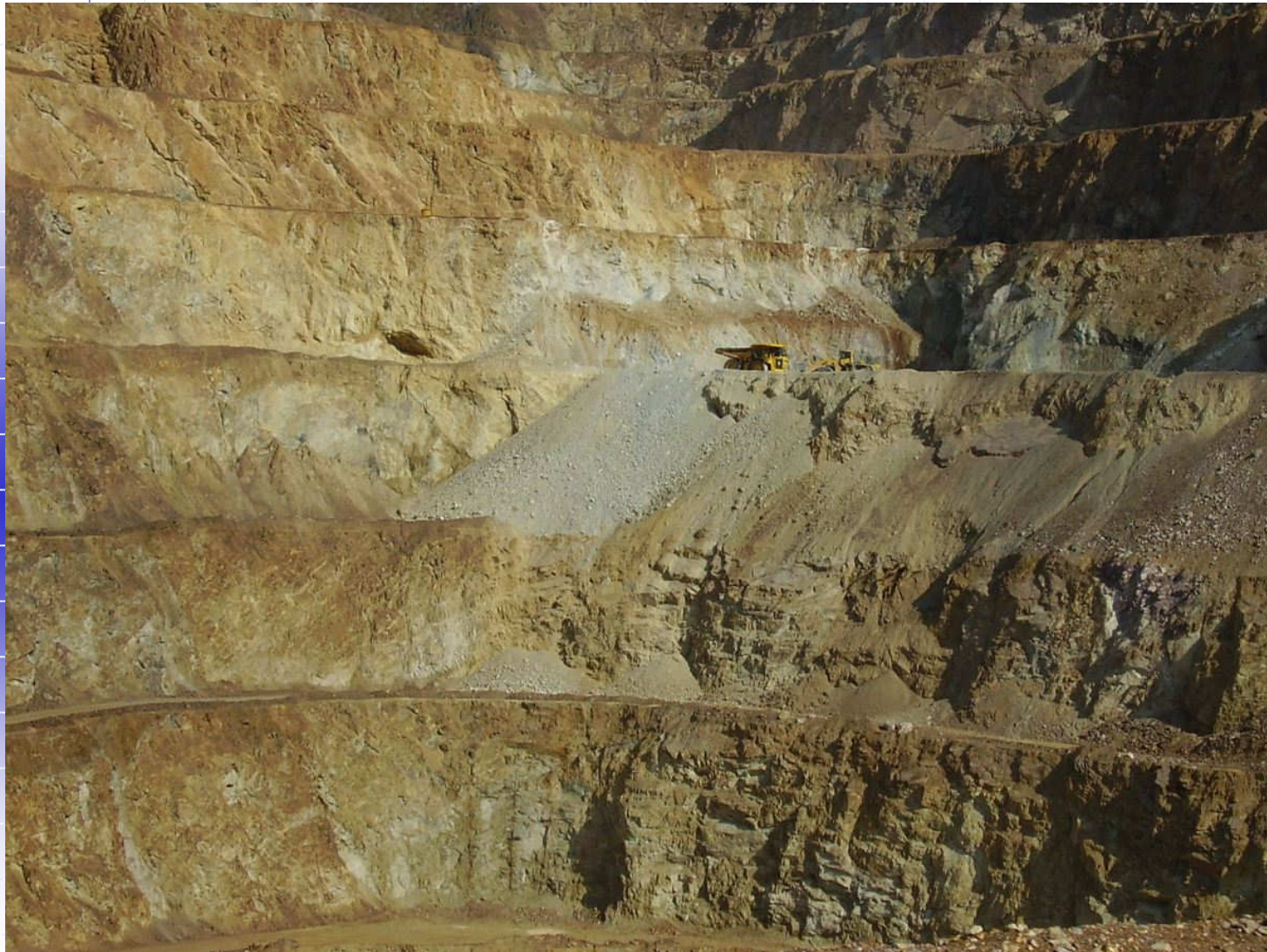
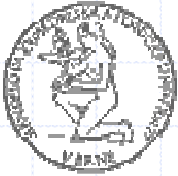
















BelAZ-75600 4x2



Hmotnost vozidla je 250 tun, délka 14,9 m, šířka 9,25 m a výška 7,22 metru, geometrický objem korby je 139 m³, nejvyšší rychlost 64 km/h. Sklápeč má dvomístnou kabinu, videokameru vpředu i vzadu, motor je Cummins QSK 78-C s 3500 koňskými silami, elektrický pohon fy Siemens, na čtyřmetrových kolech jsou pneumatiky 55/80 R63, generátor má sílu 2536 KWh.





	75600
BelAZ	
Engine	QSK 78-C
Power rating, kW (hp)	2610 (3550)
Transmission	AC/AC type
Traction generator	alternator A1110300027
Power, kW	2536
Electric traction motor	1TB2830-3GAO2
Power, kW	1200
Tires	55/80R63: 56/80R63
Maximum traveling speed, Km/h	64
Turning radius, m	17.2
Weight, mt	240 (standard equipment)
Payload capacity, mt	320



Belaz hmotnost 250 t, náklad 320 t





Belaz ve svém živlu - vývoz kimberlitové rudy z povrchového diamantového dolu v sibiřském Mirném, hloubka dolu 525 m, průměr 1,2 km, Belaz je označen červenou šipkou.



Diselektrický pohon, motor

Model _____ **MTU DD 20V4000**

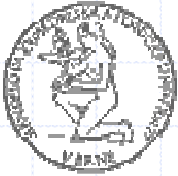
Výkon při 1800 rpm _____ 2 722 kW (3 650 hp)

Počet válců _____ 20

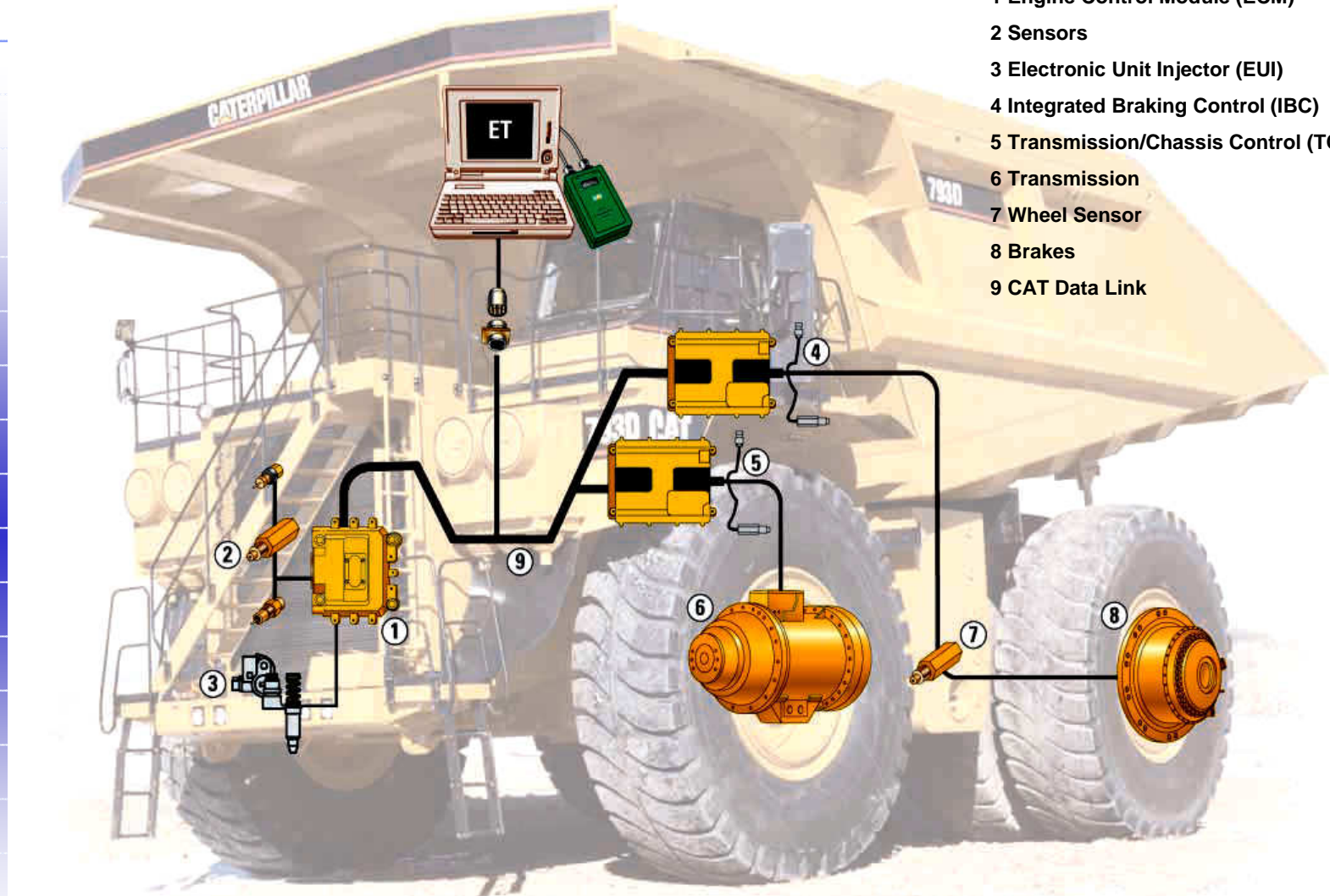
Max rychlost _____ 64 kmh

Nosnost _____ 400 t









Náklad 218 t, objem korby 129 m³, rychlost 54 kmh













Tuneldumper







Minidumper An

